

20 ANS

**CONGRÈS
NATIONAL DE LA
SFETD**

**SOCIÉTÉ FRANÇAISE
D'ÉTUDE ET DE TRAITEMENT
DE LA DOULEUR**

**PROGRAMME
PRÉLIMINAIRE**



DPC N° 71132000040-S1

**EVALUATION ET PRISE EN
CHARGE DE LA DOULEUR
DU CANCER : EN PRATIQUE**

Ce programme est validant au titre du
DPC sous réserve de sa publication
par l'ANDPC



18-20 NOVEMBRE 2020
LILLE GRAND PALAIS
congres-sfetd.fr



SOMMAIRE ●

Edito	3
La SFETD	4
Tarifs et inscriptions	6
Informations générales	7
Synopsis du congrès	8

Programme scientifique

Mercredi 18 novembre	16
Jeudi 19 novembre	25
Vendredi 20 novembre	34

Rendez-vous de l'industrie	41
----------------------------------	----

EDITO ●

NOUS VOUS ATTENDONS À

LILLE

COLUCHE a dit : « Y-a rien de pire que d'avoir 20 ans et des idées : tout le monde les trouve mauvaises ! ». Nous allons faire mentir cette citation avec un programme toujours plus surprenant !!

Cet anniversaire a toutefois un gout un peu amer. Nos vies professionnelles et personnelles ont été sévèrement bouleversées. Si nous devons nous tourner vers l'avenir, nous ne pouvons occulter le présent et ce que nous avons vécu.

La Conférence inaugurale sera celle des témoignages, du retour d'expérience et des données de la science en lien avec cette pandémie. La Conférence Jean-Marie Besson, forte de notre histoire et porteuse d'espoir, clôturera notre congrès.

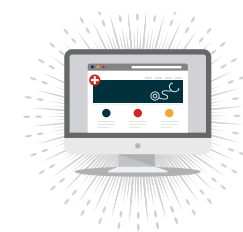
Cette année, le Canada sera à l'honneur avec deux conférenciers qui communiqueront sur le cannabis, l'hyperalgésie, les structures douleurs au Québec et sur le monitoring de l'analgésie. Nous discuterons des douleurs de la femme, de celles du fœtus et du nouveau-né, de chronobiologie ou encore de l'influence éventuelle de la nutrition sur la douleur, sans oublier les parcours de santé, le handicap, la santé mentale et enfin la prévention de la douleur, thématique phare choisie cette année par l'IASP. 2020 est l'année du numérique, de la « e-santé » et la prise en charge de la douleur doit pouvoir bénéficier des nouvelles technologies. Nous vous donnerons d'autres pistes dans les semaines qui viennent sur les grands rendez-vous de cet anniversaire que nous souhaitons partager avec vous.

Ce congrès ne sera évidemment pas comme les précédents. Il sera celui du renouveau, de notre avenir commun qui repose indissociablement sur la pluriprofessionnalité. Votre engagement et notre engagement dans cette crise en sont le témoignage.

PR FRÉDÉRIC AUBRUN

Conseil d'administration

Comité scientifique et Comité local d'organisation



LE NUMÉRIQUE



**LES PRATIQUES
PROFESSIONNELLES**



**PARCOURS DE SANTÉ
PARCOURS DE SOINS**



RECHERCHE

LA SFETD ●

CONSEIL D'ADMINISTRATION

Bureau

Président :

Frédéric AUBRUN, Lyon

Vice-Président :

Pierrick POISBEAU, Strasbourg

Secrétaire Général :

Séverine CONRADI, Nancy

Secrétaire Général Adjoint :

Raphael MINJARD, Lyon

Trésorier :

Radhouane DALLEL, Clermond-Ferrand

Trésorière Adjointe :

Aline LE CHEVALIER, Avranches-Granville

Membres

Nadine ATTAL, Boulogne-Billancourt

Caroline COLOMB, Ploermel

Sophie DUGUE, Paris

Laurent MATHIEU, Verdun

Sylvie ROSTAING, Avignon

Florence TIBERGHEN, Contamines sur Arves

Secrétariat administratif de la SFETD

Pascaline LAVALADE

Tél : +33 (0)6 87 44 30 97

sogradol@club-internet.fr

Gestion - logistique - Partenariats

Sabine RENAUD

Tél : +33 (0)6 10 46 49 45

sfetd@sfr.fr

COMITÉ SCIENTIFIQUE

Président :

Valérie MARTINEZ (anesthésie-réanimation)

Comité :

Christine CEDRASCHI (psychologie)

Michel LANTERI-MINET (neurologie)

Emilie OLIÉ (psychiatrie)

Thomas OSINSKI (kinésithérapie)

Gisèle PICKERING (pharmacologie)

Caterina REGIS (soins infirmiers)

Cyril RIVAT (recherche expérimentale)

Philippe SITBON (anesthésie-réanimation)

Anne-Priscille TROUVIN (rhumatologie)

COMITÉ LOCAL D'ORGANISATION

Président :

Gilles LEBUFFE (anesthésie-réanimation)

Comité :

Hélène ANDERSON (soins infirmiers)

Justine AVEZ-COUTURIER (pédiatre)

Joëlle DEVOT (soins infirmiers)

Agnès DUBOIS (psychologie)

Nathalie LEROUX-BROMBERG (anesthésie-réanimation)

Christian LUCAS (neurologie)

Jean Michel WATTIER (médecine générale)

Isabelle VAAST (psychologie)

LA SOCIÉTÉ FRANÇAISE D'ETUDE ET DE TRAITEMENT DE LA DOULEUR (SFETD) ●

La Société Française d'Etude et Traitement de la Douleur (SFETD), est une société savante, chapitre français de l'International Association for the Study of Pain (IASP) et de l'European Federation of IASP Chapters (EFIC) .

Association régie par la loi du 1er juillet 1901, elle a pour vocation de réunir tous les professionnels de santé pour favoriser les soins, l'enseignement, la recherche en matière de douleur. Son ambition est de privilégier la pluriprofessionnalité, la pluridisciplinarité et de créer une interface entre les chercheurs fundamentalistes et les cliniciens.

Ses objectifs :

- Faire connaître et reconnaître la douleur comme devant être traitée et faire de la SFETD la société savante de référence, reconnue et visible auprès des autorités publiques, des professionnels de santé, des étudiants et du Grand Public
- Préserver et valoriser la variété des visions, des champs et des pratiques et développer la culture « douleur »
- Soutenir et développer la Recherche, la rendre visible, être novateur dans les pratiques et améliorer le niveau scientifique
- Soutenir et diffuser l'enseignement de la Douleur

La SFETD est donc par essence tournée vers la transmission des savoirs et la diffusion de l'information scientifique.

Elle organise depuis 20 ans un congrès national annuel sur 3 jours dans différents palais des congrès répartis sur le territoire français.

Elle élabore le programme scientifique en s'appuyant sur un Comité scientifique et l'expertise de ses Commissions professionnelles.

Son équipe salariée travaille avec la Société COLLOQUIUM et le Comité Local d'Organisation à la promotion et l'organisation générale de l'événement.

Depuis 2006, la SFETD organise son congrès au sein de sa filiale commerciale MALEVA SANTE, Société par Actions Simplifiée (SAS) dont elle est la Présidente et l'unique associée. Siège social : 55, rue Bellecombe 69006 LYON

N° agrément formateur : MALEVA SANTE est enregistré sous le numéro 82 69 13077 69
Le congrès de la SFETD est datadocké sous le N° 82 69 13077 69

TARIFS ET INSCRIPTIONS ●

	Avant le 21/09/2020	Après le 21/09/2020
Membres		
Médecin	350 €	450 €
Autre profession de santé	260 €	280 €
Etudiant en formation initiale**	210 €	230 €
Chercheur (- de 30 ans) ***		
Non-Membres		
Médecin	500 €	630 €
Autre profession de santé	370 €	390 €
Etudiant en formation initiale**	300 €	320 €
Chercheur (- de 30 ans) ***		
Pour une journée		
Médecin*	190 €	240 €
Autre profession de santé	245 €	330 €
Etudiant en formation initiale**	160 €	210 €
Chercheur (- de 30 ans) ***		
Inscription de groupe		
Groupes (à partir de 5 inscriptions)	450 €	450 €
Coût par personne		

*tarif valable uniquement pour les membres à jour de la cotisation SFETD, et après vérification

** sur justificatif : un certificat de scolarité

*** sur justificatif : une attestation de leur employeur justifiant leur statut

Les inscriptions réalisées dans le cadre de la formation continue sont majorées de 20 € de frais de dossier par inscription (possible jusqu'au 22 octobre 2020).

Les règlements des inscriptions par virement ou chèque sont autorisés mais ils sont soumis à une majoration de 20 € par inscription (possible jusqu'au 5 novembre 2020).

DATES À RETENIR ●

6 MAI 2020 • Ouverture du site d'inscriptions

18 NOVEMBRE 2020 • 9h30 Ouverture de l'accueil du congrès de la SFETD et des inscriptions sur place

Les inscriptions en ligne sont possibles jusqu'à la date d'ouverture du congrès.

INFORMATIONS GÉNÉRALES ●

20ÈME CONGRÈS NATIONAL DE LA SFETD

Le congrès de la SFETD se déroulera du 18 au 20 Novembre 2020 à Lille Grand Palais

Langue officielle

La langue officielle du congrès est le français.

Inscriptions

La date limite des inscriptions au tarif préférentiel est fixée au 21 septembre 2020.

Après cette date, le montant des droits d'inscriptions sera majoré.

Convention de formation : le congrès est organisé sous le N° de déclaration d'activité de formation de MALEVA SANTE 82 69 13077 69.

Pour plus d'informations sur les tarifs d'inscriptions individuelles et groupes, les modes de règlement et les conditions d'annulation, rendez-vous sur le site

www.congres-sfetd.fr

Hébergement

Agence officielle d'hébergement pour le Congrès 2020 de la Société Française d'Étude et de Traitement de la Douleur (SFETD), c'accommodation vous propose :

- Des tarifs avantageux pour votre séjour à Strasbourg
- Pas de frais de dossier
- Une équipe spécialisée dans l'hébergement
- Une large sélection d'hôtels de toutes catégories situés à proximité du lieu de l'évènement et/ou dans le centre-ville
- Un service personnalisé et sur-mesure
- Une assistance avant, sur site et après l'évènement

Pour vos réservations individuelles (moins de 5 chambres par nuit), ou pour vos réservations de groupe (à partir de 5 chambres par nuit), ou pour toute question concernant l'hébergement, n'hésitez pas à contacter Hélène Desmazière :

c'accommodation

MAIL : info@caccommodation.com

TÉL BE : +32 (0)2 566 99 46

TÉL FR : +33 (0)1 70 36 04 45

COMMENT SE RENDRE AU CONGRÈS ?

Le 20ème Congrès National de la SFETD aura lieu à Lille Grand Palais 1 Boulevard des cités Unies, 59777 Lille, France

🚲 A VELO :

Station Zénith devant Lille Grand Palais 2 stations V'lille (4 minutes à pied) : Cité administrative et hôtel de région

🚗 EN VOITURE :

Aux portes de l'autoroute A1 et A25 Lille Grand Palais offre un parking intégré de 1186 places ainsi que plus de 7000 places de parking situées à 10 minutes à pied.

🚆 EN TRAIN :

Gare TGV de Lille Europe et gare de Lille Flandres à 9 minutes à pied.

🚌 EN BUS :

Citadine 1 arrêt Zenith

🚇 EN METRO :

4 stations : Lille Grand Palais à 7 minutes à pied, Mairie de Lille à 6 minutes à pied et Gare Lille Flandres et Lille Europe à 9 minutes à pied


✈ EN AVION :

3 aéroports internationaux : Lille Lesquin à 15 minutes en voiture, Paris-charles de gaulle à 50 minutes en TGV, Bruxelles Zaventem à 60 minutes en TGV

SYNOPSIS DU CONGRÈS ●

SYNOPSIS DU CONGRÈS ●

	Vauban	Pasteur	Eurotop	Van Gogh	Matisse	Artois 1&2	Rubens 1	Rubens 2	
09h00									09h00
09h30									09h30
10h30	Ouverture banque d'accueil				Ouverture banque d'accueil				09h30
	Docteur, j'ai mal en bas quand je m'assois !	L'algologie est-elle iPhone compatible ? apports et limites de la téléconsultation dans l'évaluation et le traitement de la douleur chronique	Prise en charge sociale du patient douloureux chronique : pourquoi l'envisager et comment faire dans le cadre de l'éducation thérapeutique	Covid19, confinement et douleur chronique : des consultations d'évaluation à la mise en place des ateliers d'éducatons thérapeutiques en téléconsultation					
					e-Neuromodulation : Orienter les patients en quelques clics				
12h00									12h00
12h15	Pause				Pause				12h15
13h00						Atelier exclusif SUBLIMED			13h00
13h15									13h15
13h30									13h30
	Douleur et handicap	Douleur cancers orofaciaux	Sensibilisation centrale et hyperalgésie aux opioïdes	La douleur est-elle « contagieuse » ?					
					Les douleurs chez la femme				
15h00									15h00
15h30	Pause et consultation des e-posters				Pause et consultation des e-posters				15h30
	Douleurs fœtales et du nouveau-né	Santé mentale et douleur	Douleurs neuropathiques centrales	Parcours de santé du douloureux chronique		Méthodologie de la recherche			
17h00									17h00
17h15									17h15
	Présentations orales 6 posters "coup de cœur"								
18h15									18h15
18h30									18h30
	Ouverture du congrès								
18h45									18h45
	Session spéciale Douleurs et Covid 19 Retour d'expériences								
19h45									19h45
21h00	Consultation des e-posters et cocktail de bienvenue				Consultation des e-posters et cocktail de bienvenue				21h00



DPC N° 71132000040-S1
EVALUATION ET PRISE EN CHARGE DE LA DOULEUR DU CANCER : EN PRATIQUE
 Ce programme est validant au titre du DPC sous réserve de sa publication par l'ANDPC

SYNOPSIS DU CONGRÈS ●

SYNOPSIS DU CONGRÈS ●

	Vauban	Pasteur	Eurotop	Van Gogh		Matisse	Artois 1&2	Rubens 1	Rubens 2	
08h00	Radiologie Interventionnelle et douleur	Kétamine	Développement de projet, de l'idée à la concrétisation	L'hypnose, la douleur et le confinement Covidés, confinés, je n'hypnotiserai plus jamais		Tout ce que vous avez voulu savoir sur les médecins exerçant en douleur				08h00
08h45										08h45
09h00	Plénière 1 : Thérapies complémentaires antalgiques Modulation sociale de la douleur									09h00
10h00										10h00
10h30	Pause et consultation des e-posters					Pause et consultation des e-posters				10h30
12h00	Numérique et médecine de la douleur (1° partie)	Douleur et nutrition	La douleur chronique, une histoire sans fin ?	Douleur de l'appareil locomoteur (CEDR)		L'analgésie au XXIème siècle (Session commune SFAR-SFETD)				12h00
12h15										12h15
13h45			Sympo GRUNENTHAL	Sympo MYLAN		Sympo RECORDATI	Sympo SANOFI	Atelier MEDTRONIC	Atelier SCHWA MEDICO	13h45
14h00										14h00
15h00	Plénière 2 : Douleur oculaire Le prurit									15h00
15h15										15h15
16h45	Numérique et médecine de la douleur (2° partie)	rTMS et douleurs neuropathiques	Structures douleur chronique et crise sanitaire	La recherche sur la douleur en France : les découvertes de l'année		Douleur, rééducation : faut-il choisir ?				16h45
17h15	Pause et consultation des e-posters					Pause et consultation des e-posters				17h15
18h15	CONTROVERSE (1) Du zéro douleur ?	Forum OFMA-SFETD « Le fentanyl dans tous ses états »	Forum Fondation APICIL La douleur en réanimation	Forum Associations de patients		Forum Douleur et francophonie : Canada (Québec)				18h15
18h30										18h30
19h30	Assemblée générale annuelle (réservée aux membres)									19h30
20h00	Soirée des membres					Soirée des membres				20h00

SYNOPSIS DU CONGRÈS ●

SYNOPSIS DU CONGRÈS ●

	Vauban	Pasteur	Eurotop	Van Gogh		Matisse	Artois 1&2	Rubens 1	Rubens 2	
08h00	Pratique avancée en douleur chronique	Vers une individualisation de la prise en charge de la douleur post-opératoire	Les traitements hors AMM	Ce que nous apprend la prise en charge de la Douleur animale par les vétérinaires		Examen neurologique et rhumatologique en consultation douleur	Evaluation psychologique en neuromodulation implantée			08h00
08h45										08h45
09h00	Plénière 3 : Techniques neurochirurgicales lésionnelles dans les douleurs neuropathiques Neuroradiologie interventionnelle et douleur									09h00
10h00										10h00
10h30	Pause et consultation des e-posters					Pause et consultation des e-posters				10h30
12h00	Douleur et précarité sociale	Cannabis thérapeutique	Espoirs de la recherche Data blitz	Recherche translationnelle		Douleur et cancer	Pharmacologie et société			12h00
12h15										12h15
13h45							Sympo ZAMBON	Atelier ABBOTT	Atelier SCHWA MEDICO	13h45
14h00	Remise Prix scientifiques	RAAC (programme de récupération améliorée après chirurgie)	Forum sciences humaines : Douleur et Cinéma	Mésusages des antalgiques		Douleur et Chronobiologie				14h00
14h30	CONTROVERSE (2) Stimulation corticale implantable									
15h30										15h00
16h00	Pause et consultation des e-posters					Pause et consultation des e-posters				15h15
17h00	Conférence JM Besson : Recherche sur la douleur : une «success story» à la française Luis VILLANUEVA									16h45

PROGRAMME SCIENTIFIQUE



DPC ●



DPC N° 71132000040-S1

Ce programme est validant au titre du DPC sous réserve de sa publication par l'ANDPC

Evaluation et prise en charge de la douleur du cancer : en pratique

09h00 ● 13h00

- 09h00 Présentation du déroulé et des objectifs
F. Tiberghien, S. Rostaing, S. Laurent, T. Delorme, B. George
- 09h15 Quizz
- 09h30 Douleur des traitements du cancer vs douleur du cancer
T. Delorme
- 10h15 Traiter une douleur du cancer par des opioïdes
B. George, F. Tiberghien
- 11h00 Prendre en charge une douleur rebelle
S. Rostaing, S. Laurent
- 11h45 Quizz
- 12h00 Travail en sous-groupes avec un premier temps de réflexion individuelle puis un échange en sous-groupes sur les thématiques intéressantes pouvant amener à l'élaboration d'une EPP (Evaluation des Pratiques Professionnelles)

ATELIERS DE LA DOULEUR ●

Docteur, j'ai mal en bas quand je m'assois !

10h30 ● 12h00

Coordonnateur : Christian BAUDE (Lyon)

De la démarche clinique aux critères cliniques diagnostiques

Marine FREYDIER (Lyon)

Comment communiquer et accompagner un douloureux pelvien chronique ?

Marion GODOT (Lyon)

Les principes de la prise en charge pluridisciplinaire des douloureux pelviens chroniques

Christian BAUDE (Lyon)

Quelle place pour l'infirmière ressource douleur ?

Céline GIROUD (Lyon)

Les bonnes indications de la chirurgie dans les stratégies thérapeutiques

Manon DURAFFOURG (Saint-Etienne)

L'algologie est-elle iPhone compatible ? apports et limites de la téléconsultation dans l'évaluation et le traitement de la douleur chronique

10h30 ● 12h00

Coordonnateur : Marc LEVEQUE (Marseille)

Apports et limites de la téléconsultation dans une structure douleur

Elena KEREUN (Marseille)

La téléconsultation, un outil pour la relation de soins de l'IRD ?

Stéphanie ANDRE (Marseille)

Le cadre réglementaire de la téléconsultation

Marc LEVEQUE (Marseille)

La téléconsultation un outil de d'orientation en douleur chronique

📺 Philippe ROUSSEL (Marseille)

Critères techniques d'une téléconsultation réussie : l'expérience de Doctolib

📺 Sanche D'ABRAVANEL (Paris)



En visio-conférence

ATELIERS DE LA DOULEUR ●

Prise en charge sociale du patient douloureux chronique : pourquoi l'envisager et comment faire dans le cadre de l'éducation thérapeutique

10h30 • 12h00

Coordonnateur : Fabienne MARCAILLOU (Clermont-Ferrand)

Étude de la situation professionnelle des patients atteints de Lombo-Radiculalgies Post Opératoire

Nicolas NAÏDITCH (Poitiers)

Repérer la vulnérabilité sociale lors d'une consultation en CETD

Fabienne MARCAILLOU (Clermont-Ferrand)

Atelier « Le travail, mes droits et ma douleur »

Simona POULET-GARCIA (Clermont-Ferrand)

Covid19, confinement et douleur chronique : des consultations d'évaluation à la mise en place des ateliers d'éducatifs thérapeutiques en téléconsultation

10h30 • 12h00

Coordonnateur : Véronique BLANCHET (Paris)

Consultation d'évaluation et d'orientation en télémédecine pour les patients douloureux chroniques : intérêts et limites

Véronique BLANCHET (Paris)

L'expression du mouvement, en groupe et en télémédecine : une gageure ?

Florence ALIBRAN - Irène ZASLAVSKY (Paris)

Apprentissage de la relaxation en visioconférence : intérêts et limites

Mathilde GAZARD (Paris)

Maintenir le lien thérapeutique avec un patient douloureux : hypnose et écran

Corinne ROBERT DE SAINT-VINCENT (Marly-le-Roi)

ATELIERS DE LA DOULEUR ●

e-Neuromodulation: Orienter les patients en quelques clics

10h30 • 12h00

Coordonnateur : Catherine WIART (Paris)

Médecine personnalisée : la Haute Couture à la portée de tous ?

Catherine WIART (Paris)

Un accélérateur dans le parcours Neuromodulation

Sylviane BRAIN (Paris)

Coaching du mouvement : rôle du MPR

Brigitte BIOLSI (Paris)

Comment aller plus loin dans l'Innovation ?

Hayat BELAID (Paris)

Pause et visite des e-posters Rendez-vous de l'industrie

12h00 • 13h30

COURS SUPÉRIEURS ●

Douleur et handicap

13h30 • 15h00

Modérateurs : Dominique GILLET (Voiron) - Muriel PERRIOT (Châteauroux)

- 13h30 Place des consultations douleur avancées en MAS
Gérard MICK (Voiron)
- 14h00 Freins à la prise en charge de la douleur dans le cadre du polyhandicap
David FERNANDEZ FIDALGO (Paris)
- 14h30 La prise en charge de la douleur chez la personne polyhandicapée : un travail d'équipe
Dominique TURPIN - Aurélie MOUGEL (Reugny)

Douleur des cancers orofaciaux

13h30 • 15h00

Modérateurs : Radhouane DALLEL (Clermont-Ferrand) - Florence TIBERGHIEEN (Contamines sur Arves)

- 13h30 Spécificités des douleurs des cancers orofaciaux
Nathalie PHAM DANG (Clermont-Ferrand)
- 14h00 Les douleurs de mucite : actualités et perspectives
Lea GUERRINI ROUSSEAU (Villejuif)
- 14h30 Traitement des douleurs des cancers orofaciaux
Denis DUPOIRON (Angers)

Sensibilisation centrale et hyperalgésie aux opioïdes

13h30 • 15h00

Modérateurs : Frédéric AUBRUN (Lyon) - Pierrick POISBEAU (Strasbourg)

- 13h30 Mécanismes de la sensibilisation centrale
Cyril RIVAT (Montpellier)
- 14h00 Hyperalgésie aux opioïdes
Philippe RICHEBÉ (Montréal)
- 14h30 Stratégie thérapeutique préventive
Valéria MARTINEZ (Garches)

COURS SUPÉRIEURS ●

La douleur est-elle « contagieuse » ?

13h30 • 15h00

Modérateurs : Florence REITER (Paris)

- 13h30 Bains de langages et de plaintes, bains émotionnels et des affects
Catherine DUPUIS GAUTHIER (Lille)
- 14h00 Bains de culture familiale et transmissions transgénérationnelles
Véronique BARFETY-SERVIGNAT (Lille)
- 14h30 Culture du travail
Alexandre SALLET (Chambery)

Les douleurs chez la femme

13h30 • 15h00

Modérateurs : Virginie PIANO (Draguignan) – Séverine CONRADI (Nancy)

- 13h30 Accouchement : Douleur et analgésie obstétricale en 2020
Dan BENHAMOU (Le Kremlin Bicêtre)
- 14h00 L'endométriome
Pierre COLLINET (Lille)
- 14h30 Douleurs induites par les antiaromatases
Françoise LAROCHE (Paris)

Pause et visite des e-posters

15h00 • 15h30

COURS SUPÉRIEURS ●

Les douleurs fœtales et du nouveau-né : Qu'en est-il en 2020 ?

15h30 • 17h00

Modérateurs : Sophie DUGUÉ (Paris) - Ricardo CARBAJAL (Paris)

- 15h30 Les douleurs fœtales : aspects cliniques
Véronique DEBARGE (Lille)
- 16h00 La douleur du nouveau-né : fardeau nociceptif
et approches thérapeutiques
Ricardo CARBAJAL (Paris)
- 16h30 La science sur la douleur fœtale et du nouveau-né : où en
est-on de la compréhension de ces phénomènes ?
Pierrick POISBEAU (Strasbourg)

Santé mentale et douleur

15h30 • 17h00

Modérateurs : Christine BERLEMONT (Strasbourg) – Aline LE CHEVALIER
(Avranches-Granville)

- 15h30 Un autre regard sur la plainte
Nabil HALLOUCHE (Paris)
- 16h00 Difficulté d'évaluation en santé mentale – DOLOPSY
Matthieu ESCHBACH (Paris)
- 16h30 Parcours du militaire blessé psychique, quelle
place pour l'IDE de pratique avancée ?
Christelle ANDRIEU (Marseille)

Douleurs neuropathiques centrales : toujours aussi problématiques

15h30 • 17h00

Modérateurs : Denys FONTAINE (Nice) – Xavier MOISSET (Clermont-Ferrand)

- 15h30 Les douleurs associées aux lésions du système nerveux
central : épidémiologie, évaluation et mécanismes
Samar HATEM (Louvain)
- 16h00 Prise en charge médicale des douleurs neuropathiques centrales
Xavier MOISSET (Clermont-Ferrand)
- 16h30 Que faire quand la prise en charge médicale devient insuffisante ?
Denys FONTAINE (Nice)

COURS SUPÉRIEURS ET PRÉSENTATIONS ●

Parcours de santé du douloureux chronique

15h30 • 17h00

Modérateurs : Virginie PIANO (Draguignan) - Marie-Yseult ARLEN (Canet en
Roussillon)

- 15h30 De la sémantique
Dominique GILLET – Gérard MICK (Voiron)
- 16h00 A la concrétisation en pratique
Claire DELORME (Bayeux)
- 16h30 Aux Innovations
Laurence ROUX – Véronique BLANCHET (sous réserve) (Paris)

Méthodologie de la recherche

15h30 • 17h00

Modérateurs : Raphaël MINJARD (Lyon)

- 15h30 Comment élaborer un protocole de recherche
Marianne MAYNARD (Lyon)
- 16h00 Interventions complexes en douleur : quelle
méthodologie pour la recherche ?
Séverine CONRADI (Nancy)
- 16h30 Du discours clinique au discours méthodologique
et aux discours vérifiables et reproductibles
Christian DUALÉ (Clermont-Ferrand)

Présentations orales des 6 posters « coup de cœur »

17h15 • 18h15

Réunion des Correspondants régionaux (sur invitation)

17h15 • 18h15

OUVERTURE ET SESSION SPÉCIALE ●

OUVERTURE DU CONGRÈS ●

18h30 • 18h45

Frédéric AUBRUN (Lyon) - Président de la SFETD

Valéria MARTINEZ (Garches) - Présidente du Conseil Scientifique

Gilles LEBUFFE (Lille) - Président du Comité Local d'Organisation

SESSION SPÉCIALE ●

Covid 19 : Retour d'expériences

18h45 • 19h45

MISES AU POINT ●

Radiologie Interventionnelle et douleur

08h00 • 08h45

Modérateurs : Sylvie ROSTAING (Avignon) - Brigitte GEORGE (Paris)

Les consolidations osseuses : vertébroplastie, kyphoplastie, vissage percutané

Les ablations thermiques percutanées des tumeurs osseuses : radiofréquence, cryothérapie

Les blocs neurolytiques

Xavier BUY (Bordeaux)

Où en est-on de la place de la kétamine dans la prise en charge de la douleur ?

08h00 • 08h45

Modérateur : Radhouane DALLEL (Clermont-Ferrand)

Orateur : Frédéric AUBRUN (Lyon)

Développement de projet, de l'idée à la concrétisation : Comment monter un dossier pour obtenir un financement de projet douleur

08h00 • 08h45

Modérateurs : Laurent MATHIEU (Verdun) - Muriel PERRIOT (Châteauroux)

Orateur : Pascale THIBAUT (Issy Les Moulineaux)

L'hypnose, la douleur et le confinement

Covidés, confinés, je n'hypnotiserai plus jamais

08h00 • 08h45

Orateur : Antoine BIOY (Saint-Denis)

MISES AU POINT ET SÉANCE PLÉNIÈRE ●

Tout ce que vous avez voulu savoir sur les médecins exerçant en douleur ?

08h00 • 08h45

Modérateur : Nadine ATTAL (Boulogne-Billancourt)

- 08h00 Les médecins algologues en France : quel avenir, quels débouchés ?
Serge PERROT (Paris)
- 08h10 Les structures douleur chronique en France : pourquoi, pour qui et quelle valeur ajoutée ?
Nadine ATTAL (Boulogne-Billancourt)
- 08h20 Les structures douleur pédiatrique en France, leur spécificité
Sophie DUGUÉ (Paris)
- 08h30 Prendre en charge la douleur du cancer en structure douleur
Florence TIBERGHEN (Contamines sur Arves)

SÉANCE PLÉNIÈRE 1 ●

09h00 • 10h00

Modérateurs : Christine CEDRASCHI (Genève) - Emilie OLIÉ (Montpellier)

- 09h00 Evidence pour des thérapies complémentaires dans le champ de l'antalgie : opportunités pour une médecine intégrative
Chantal BERNA-RENELLA (Lausanne)
- 09h30 Modulation sociale de la douleur
Leonie KOBAN (Paris)

Pause et visite des e-posters

10h00 • 10h30

SESSIONS PARALLÈLES ●

Numérique et la médecine de la douleur (1^o partie)

10h30 • 12h00

Modérateur : Radhouane DALLEL (Clermont-Ferrand)

- 10h30 Qu'est-ce que la santé numérique ?
Romain SPINALI (Mulhouse)
- 11h00 Numérique comme outils de formation des soignants
Laurent MATHIEU (Verdun)
- 11h30 Numérique comme outils de suivi en vie réelle des patients : e-Dol
Nadine ATTAL (Boulogne-Billancourt)

Douleur et Nutrition

10h30 • 12h00

Modérateurs : Raphaël MINJARD (Lyon) - Michel LANTÉRI-MINET (Nice)

- 10h30 L'alimentation a-t-elle un effet sur la douleur : algique et/ou antalgique ?
Nicolas CENAC (Toulouse)
- 11h00 Le gluten peut-il induire des douleurs ?
Pascale VERGNE-SALLE (Limoges)
- 11h30 Existe-t-il un lien entre masse corporelle et migraine ?
Michel LANTÉRI-MINET (Nice)

La douleur chronique, une histoire sans fin ?

10h30 • 12h00

Modérateurs : Florence REITER (Paris) - Barbara TOURNAIRE (Paris)

- 10h30 Lorsque la douleur devient constitutive
Marion RICHARD (Bry Sur Marne)
- 11h00 Lorsque la fin de la prise en charge se prépare...
Anne MASSELIN-DUBOIS (Dijon)
- 11h30 Lorsque la prévention de l'après est là...
Séverine CONRADI (Nancy)

SESSIONS PARALLÈLES ●

Douleur de l'appareil locomoteur

Session du CEDR (Cercle d'Etude de la Douleur en Rhumatologie - section de la Société Française de Rhumatologie)

10h30 ● 12h00

Modérateur : Françoise LAROCHE (Paris)

- 10h30 Dernières recommandations HAS de la Lombalgie
Florian BAILLY (Paris)
- 11h00 Activité physique chez le patient souffrant de douleurs musculosquelettiques
Sophie POUPLIN (Rouen)
- 11h30 Douleurs musculosquelettiques de croissance : mythe ou réalité ?
Rose-Marie JAVIER (Strasbourg)

L'analgésie au XXIème siècle

Session commune SFAR-SFETD

10h30 ● 12h00

Modérateurs : Frédéric AUBRUN (Lyon) - Valéria MARTINEZ (Garches)

- 10h30 L'hypnose au bloc opératoire
Franck BERNARD (Rennes)
- 11h00 La communication thérapeutique
Philippe CUVILLON (Nîmes)
- 11h30 L'analgésie multimodale en 2020
Gilles LEBUFFE (Lille)

Pause

Déjeuners débats et rendez-vous de l'industrie

12h00 ● 14h00

SÉANCE PLÉNIÈRE ET SESSIONS PARALLÈLES ●

SÉANCE PLÉNIÈRE 2 ●

14h00 ● 15h00

Modérateurs : Cyril RIVAT (Montpellier) et Gisèle PICKERING (Clermont-Ferrand)

- 14h00 La douleur oculaire, du fondamental à la clinique
Annabelle REAUX-LE-GOAZIGO (Paris)
- 14h30 Le prurit
Laurent MISERY (Brest)

rTMS et douleurs neuropathiques : enfin des preuves d'efficacité ?

15h15 ● 16h45

Modérateurs : Didier BOUHASSIRA (Boulogne-Billancourt)

- 15h15 La rTMS dans les douleurs neuropathiques périphériques
Nadine ATTAL (Boulogne-Billancourt)
- 15h45 La rTMS dans les douleurs centrales
Roland PEYRON (Saint-Etienne)
- 16h15 La rTMS : quels mécanismes d'action, quels profils de répondeurs ?
Didier BOUHASSIRA (Boulogne-Billancourt)

Structures douleur chronique et crise sanitaire

15h15 ● 16h45

Modérateurs : Mikaël LE MOAL (Paris) - Frédéric AUBRUN (Lyon)

- 15h15 Nouvelle "Instruction relative à la gradation des prises en charge ambulatoires en établissement de santé" : quid des activités douleur ?
Sylvie ROSTAING (Avignon)
- 15h45 Le nouveau répertoire des actes douleur : création d'une application mobile
Catherine KARANFILOVIC (Bligny)
Sylvie ROSTAING (Avignon)
- 16h15 Post crise Covid 19 pour les structures douleur
Mikaël LE MOAL (DHOS - Paris) (sous réserve)

SESSIONS PARALLÈLES ●

La recherche sur la douleur en France : les découvertes de l'année

15h15 • 16h45

Modérateur : Radhouane DALLEL (Clermont-Ferrand)

- 15h15 Un nanomédicament soulage la douleur sans risque de dépendance
Sinda LEPETRE-MOUELHI (Châtenay-Malabry)
- 15h45 Comment l'empathie permet de moduler l'intensité de la douleur
Camille FAUCHON (Saint-Etienne)
- 16h15 L'hypnose et la communication dans la prise en charge de la douleur et de l'anxiété
Nicolas FUSCO (Rennes)

Douleur, rééducation : faut-il choisir ? SDRC : des recommandations à la pratique

15h15 • 16h45

Modérateur : Calogéra DOVICO (Belfort)

- 15h15 Recommandations de la SFETD : items spécifiques à la Rééducation Réadaptation
Sandrine SORIOT-THOMAS (Amiens)
- 15h25 Membre supérieur
Mickael DUVEAU (Olivet) - **Anne HAUVILLER** (Coubert)
Anna VAN DER KOUWE (Saint Amand Les Eaux)
- 16h05 Membre inférieur
Mickael DUVEAU (Olivet) - **Frédéric VISEUX** (Valenciennes) -
Fabienne CHERDO (Vence) - **Sylvia LAW de LAURISTON** (Soissons)

SESSIONS PARALLÈLES ●

Numérique et la médecine de la douleur (2° partie)

15h15 • 16h45

Modérateur : Michel LANTÉRI-MINET (Nice)

- 15h15 Numérique comme outil diagnostic : évaluation de la douleur par reconnaissance de l'expression faciale
Denys FONTAINE (Nice)
- 15h45 Numérique comme outil consultation à distance d'un patient : la télémedecine
Julien NIZARD (Nantes)
- 16h15 La réalité virtuelle : un antidouleur ?
Olivier JOUBERT (Bordeaux)

Pause et visite des e-posters

16h45 • 17h15

CONTROVERSE ET FORUMS ●

Controverse (1) : Du zéro douleur ?

17h15 • 18h15

Modérateurs : Paul PIONCHON (Clermont-Ferrant) – Gérard MICK (Voiron)

Pour : Judith NICOGOSSIAN (Paris)

Contre : Raphaël MINJARD (Lyon)

Forum OFMA-SFETD : Pharmacovigilance et bon usage des antalgiques

« Le fentanyl dans tous ses états »

17h15 • 18h15

Modérateur : Régis BORDET (Lille)

17h15 Tableau de bord de l'usage du fentanyl en France

Jessica DELORME (Clermont-Ferrand)

17h35 Données de pharmacovigilance du fentanyl en France

Valérie GIBAJA (Nancy)

17h55 Et les fentanylloïdes illicites en France ?

Nicolas AUTHIER (Clermont-Ferrand)

Forum Fondation APICIL : La douleur en réanimation

17h15 • 18h15

Modérateurs : Bernard LAURENT (Saint-Etienne) - Nathalie AULNETTE (Lyon)

17h15 Comment détecter et traiter la douleur de l'enfant en réanimation

Etienne JAVOUHEY (Lyon)

17h45 La douleur en réanimation : quelles avancées ?

Jean François PAYEN (Grenoble)

FORUMS ET ASSEMBLÉE ●

Forum Associations de patients

17h15 • 18h15

Modérateurs : Aline LE CHEVALIER (Avranches-Granville) - Séverine CONRADI (Nancy)

17h15 Résultats préliminaires de l'enquête Nationale sur le vécu et parcours des patients douloureux chroniques

Françoise ALLIOT-LAUNOIS (AFLAR) - (Paris)

17h35 Actualités douleurs 2020, le point de vue des patients

Catherine SEBIRE (AFVD) - (Partenay)

17h55 Regard des patients sur les résultats, conclusions et recommandations de l'expertise collective de l'INSERM sur la fibromyalgie de l'adulte et de l'enfant

Carole ROBERT (Fibromyalgie France) - (Paris)

Forum Douleur et francophonie Pays invité le Canada (Québec)

17h15 • 18h15

Modérateur : Frédéric AUBRUN (Lyon)

17h15 Crise des opiacés au Canada

Pierre BEAULIEU (Montréal)

17h45 Monitoring de l'analgésie

Philippe RICHEBÉ (Montréal)

Assemblée générale annuelle de la SFETD

18h30 • 19h30

(Réservée aux membres)

SOIRÉE DES MEMBRES DE LA SFETD ●

20h00

(Uniquement sur inscription préalable)

MISES AU POINT ●

Pratique avancée en douleur chronique : mythe ou réalité ?

08h00 • 08h45

Modérateur : Laurent MATHIEU (Verdun)

Orateur : **Jean-Michel GAUTIER** (Montpellier)

Vers une individualisation de la prise en charge de la douleur post-opératoire

08h00 • 08h45

Modérateur : Frédéric AUBRUN (Lyon)

Orateur : **Dominique FLETCHER** (Garches)

Les traitements hors AMM

08h00 • 08h45

Modérateurs : Sophie DUGUÉ (Paris) - Fadel MAAMAR (Fréjus)

08h00 Etat des lieux des prescriptions hors AMM en pédiatrie
Elisabeth FOURNIER-CHARRIÈRE (Paris)

08h20 Travaux de la Commission activités ambulatoire et perspectives
Sylvie ROSTAING (Avignon)

Ce que nous apprend la prise en charge de la Douleur animale par les vétérinaires

08h00 • 08h45

Modérateur : Thierry POITTE (La Flotte en Ré)

08h00 Perspectives thérapeutiques du cannabis
Thierry POITTE (La Flotte en Ré)

08h15 Mise en réseaux des praticiens vétérinaires pour la récolte des données, leur interprétation et le partage des données
Laetitia BOISSELIER (Colombes)

08h30 Considérations éthiques de la suppression et du soulagement de la douleur chez le cheval dans un contexte de compétition/endurance
Charles François LOUF (Epinal)

MISES AU POINT ET SÉANCE PLÉNIÈRE ●

Examen neurologique et rhumatologique en consultation douleur

08h00 • 08h45

Modérateur : Caroline COLOMB (Ploermel)

Orateurs : **Gérard MICK** (Voiron) - **Philippe BERTIN** (Limoges)

Evaluation psychologique en neuromodulation implantée

08h00 • 08h45

Orateurs : groupe de travail issu de la commission professionnelle psychologue de la SFETD

SÉANCE PLÉNIÈRE 3 ●

09h00 • 10h00

Modérateurs : Michel LANTÉRI-MINET (Nice) - Valéria MARTINEZ (Garches)

09h00 Place et Rationale des techniques neurochirurgicales lésionnelles dans les douleurs neuropathiques
Marc SINDOU (Lyon)

09h30 Neuroradiologie interventionnelle et douleur
Afshin GANGI (Strasbourg)

Pause et visite des e-posters

10h00 • 10h30

SESSIONS PARALLÈLES ●

Douleur et précarité sociale

10h30 • 12h00

Modérateurs : Aline LE CHEVALIER (Avranches-Granville) - Dominique GILLET (Voiron)

- 10h30 Prise en charge de la douleur : la barrière de la langue
Orest WEBER (Lausanne)
- 11h15 Une consultation dédiée douleur chronique & précarité sociale : concilier humanité, altérité, santé publique et économie de santé
Eric VIEL (Nîmes)

Le cannabis thérapeutique à visée analgésique dans la vraie vie

10h30 • 12h00

Modérateur : Nadine ATTAL (Boulogne-Billancourt)

- 10h30 Le registre cannabis avec l'ANSM
Nicolas AUTHIER (Clermont-Ferrand)
- 11h00 L'expérience canadienne
Pierre BEAULIEU (Montréal)
- 11h30 L'expérience israélienne
✿ **Elon EISENBERG** (Haifa)

Espoirs de la recherche - data blitz Remise du prix Ugo BASILE

10h30 • 12h00

Modérateur : Pierrick POISBEAU (Strasbourg)

- 10h30 Plasticité de la transmission synaptique inhibitrice dans le système nociceptif spinal et sa modulation par l'inflammation
Lou CATHENAUT (Strasbourg)
- 10h40 L'oxytocine diminue les comorbidités de la douleur en modulant les astrocytes de l'amygdale centrale
Damien KERSPERN (Strasbourg)

SESSIONS PARALLÈLES ●

- 10h50 Les canaux ioniques astrocytaires Kir4.1 contribuent à l'allodynie mécanique dans les douleurs inflammatoires
Sarah MOUTADEM (Clermont-Ferrand)
- 11h00 Vers une nouvelle piste thérapeutique pour les douleurs chroniques articulaires : la relation Lysophosphatidyl-choline - ASIC3
Florian JACQUOT (Nice)
- 11h10 "P2X4 et sa microglie au pays des douleurs chroniques : une histoire indépendante du genre"
Damien GILABERT (Montpellier)
- 11h20 L'implication de la déplétion en dopamine de la moelle épinière dans des déficiences nociceptive dans un rat modelé de la maladie de Parkinson
Keri-Ann CHARLES (Bordeaux)

Remise du prix Ugo BASILE à la meilleure communication

Recherche translationnelle

10h30 • 12h00

Modérateur : Didier BOUHASSIRA (Boulogne-Billancourt)

- 10h30 "Dormir ! Souffrir peut-être ! C'est toute la question"
Hélène BASTUJI (Lyon)
- 11h00 Peut-on évaluer les composantes psychologiques de la douleur dans les modèles animaux ?
Michel BARROT (Strasbourg)
- 11h30 Prix de recherche Gisèle Guilbaud
Présentation des avancées des travaux de recherche - lauréat 2019
Mécanismes de chronicisation des douleurs post-opératoires : un rôle pour FLT3 ?
Adrien TASSOU (Montpellier)
- 11h45 Prix "Starter" en recherche translationnelle SFETD-Institut Analgesia
Présentation des avancées des travaux de recherche - lauréat 2019
NOCI-PREM : Approche multimodale de l'ontogénèse de la nociception chez le nouveau-né grand prématuré
Pierre KUHN (Strasbourg)

SESSIONS PARALLÈLES ●

Douleur et cancer

10h30 • 12h00

Modérateurs : Florence TIBERGHEN (Contamines sur Arves) – Yves-Marie PLUCHON (La Roche sur Yon)

- 10h30 Prédire le développement de douleur suite aux traitements en cancérologie ?
Résultats de l'étude Canopée
Gisèle PICKERING (Clermont-Ferrand)
- 11h00 Approche clinique des douleurs du cancer en urgence
Alexis BURNOD (Paris)
- 11h30 Une nouvelle modélisation de la douleur du cancer : le concept de douleur multimorphe.
Antoine LEMAIRE (Valenciennes)

Pharmacologie et société

10h30 • 12h00

Modérateurs : Alain SERRIE (Paris) - Raphaël MINJARD (Lyon)

- 10h30 « L'intention du prescripteur, les réalités des patients ; une situation qui a du cachet »
Antoine BIOY (Saint-Denis)
- 11h00 « Etre prescripteur aujourd'hui : de la crise des opiacés à la rencontre avec le patient »
Denis BAYLOT (Saint-Etienne)
- 11h30 « Place, rôle et fonction du médicament dans la société contemporaine »
Sophie DIZET (Sevrey)

Pause – Visite des e-posters

Déjeuners débats et rendez-vous de l'industrie

12h00 • 14h00

CONTROVERSE ET SESSIONS PARALLÈLES ●

Controverse (2)

Stimulation corticale implantable : faut il encore la proposer aux patients douloureux réfractaires ?

14h00 • 15h30

Modérateur : Roland PEYRON (Saint-Etienne)

Pour : **Luis GARCIA-LARRÉA** (Bron)

Contre : **Didier BOUHASSIRA** (Boulogne-Billancourt)

RAAC (programme de récupération améliorée après chirurgie)

14h00 • 15h30

Modérateurs : Frédéric AUBRUN (Lyon) – Jean BRUXELLE (Paris)

- 14h00 Règles fondamentales de la RAAC
Karem SLIM (Clermont-Ferrand)
- 14h30 Pourquoi la pluriprofessionnalité est-elle essentielle ?
Jean Michel GAUTIER (Montpellier)
- 15h00 Gestion de l'analgésie à domicile
Alexandre THEISSEN (Monaco)

Forum sciences humaines : Douleur et Cinéma

14h00 • 15h30

Modérateurs : Raphaël MINJARD (Lyon) - Samuel BOUJNAH (Paris)

- 14h00 « La douleur de la fiction fait elle mal ? »
Véronique BARFETY-SERVIGNAT (Lille)
Françoise HIRSCH (Toulouse)
- 14h45 « Du côté des scénaristes » (sous réserve)

SESSIONS PARALLÈLES ●

Mésusages des antalgiques

14h00 • 15h30

Modérateur : Serge PERROT (Paris)

- 14h00 Le paracétamol
Gisèle PICKERING (Clermont-Ferrand)
- 14h30 Les AINS
Christian DUALÉ (Clermont-Ferrand)
- 15h00 Les gabapentinoïdes
Valéria MARTINEZ (Garches)

Douleur et Chronobiologie

14h00 • 15h30

Modérateur : Anne DONNET (Marseille)

- 14h00 Chronobiologie de la douleur : comment ça marche ?
Léanic MONCONDUIT (Clermont-Ferrand)
- 14h30 Douleurs chroniques associées à un dérèglement des rythmes biologiques
Anne DONNET (Marseille)
- 15h00 La chronobiologie pour administrer le bon traitement antalgique au bon moment
Gisèle PICKERING (Clermont-Ferrand)

Pause et visite des e-posters

15h30 • 16h00

CONFÉRENCE DE CLÔTURE ●

16h00 • 17h00

Conférence Jean-Marie BESSON

Modérateur : Didier BOUHASSIRA (Boulogne-Billancourt)

**L'histoire de la recherche sur la douleur :
une « success story » à la française**

Luis VILLANUEVA (Paris)

RENDEZ-VOUS DE L'INDUSTRIE ●

Le Congrès de la SFETD est soutenu par de nombreux partenaires qui vous donnent rendez-vous pendant les pauses pour échanger sur les questions d'actualité qui conditionnent votre quotidien et/ou celui de vos patients.

Découvrez le programme des pauses et prenez le temps d'un déjeuner débat ou d'un atelier.

Mercredi 18 Novembre

Atelier exclusif de SUBLIMED

12h15 • 13h15

Judi 19 Novembre

Symposium de GRÜNENTHAL

12h15 • 13h45

Symposium de MYLAN

12h15 • 13h45

Symposium de RECORDATI

12h15 • 13h45

Symposium de SANOFI

12h15 • 13h45

Atelier de MEDTRONIC

12h15 • 13h00

Atelier de SCHWA MEDICO

12h15 • 13h00

Vendredi 20 Novembre

Symposium de ZAMBON

12h15 • 13h45

Atelier de ABBOTT

12h15 • 13h00

Atelier de SCHWA MEDICO

12h15 • 13h00

congres-sfeta.fr

